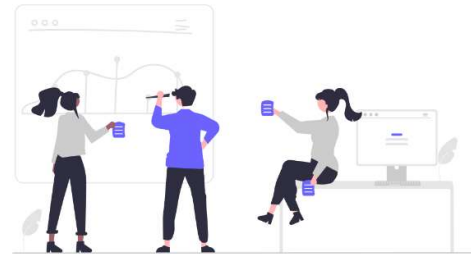


# PROTOKOLL MITGLIEDER- VERSAMMLUNG

FACHSCHAFT ZAHNMEDIZIN



## DATUM

12.11.2024

## BEGINN

17:30 Uhr

## ENDE

18:00 Uhr

## ORT

Kopflinik MZK Saal

## SCHRIFTFÜHRER/IN

KD

## ANWESENDE

TS, KD, KK, SS, IZ, NK, GD, DM, DS, LH

## ANZAHL

10

## VERABSCHIEDUNG LETZTES PROTOKOLL & HEUTIGE TOPS

**Abstimmung:** Sind das Protokoll von der letzten Vollversammlung und die festgelegten TOPs der heutigen Sitzung in Ordnung?

**Ergebnis:** Einstimmig für „Ja“

## TOP 1: IPAD

Alle ZM-Studierende erhalten für den klinischen Abschnitt jeweils ein iPad geliehen, welches zum Ende des Studiums wieder abgegeben werden soll. Es kam die Frage auf, ob die Ipad's nach Benutzung evtl. gekauft werden können. Fakt ist, dass diese jedoch nicht von der Uni sondern vom Hersteller selbst erworben werden müssten. Die FS wurde angefragt, ob sie diese Aufgabe ggf. übernehmen könnte.

**Abstimmung:** Soll die FS in Zukunft den Kauf/ Verkauf von Uni-IPads koordinieren?

**Ergebnis:** Einstimmig für „Nein“, Begründung: zu viel Aufwand.

## TOP 2: AUTOMAT FÜR VERBRAUCHSMATERIALIEN

An der Umsetzung der Idee wird fleißig gearbeitet.

### **TOP 3: MERCH**

Prinzipiell besteht Interesse an neuem Merch, dieser wird jedoch frühestens im Januar angegangen.

### **TOP 4: AMALGAM**

Idee, einen Workshop über alternative Füllungsmaterialien und Zemente zu organisieren. Es besteht der Wunsch, mehr Wissen über diese Themen zu erlangen, da die Uni in dieser Hinsicht relativ wenig Informationen bereitstellt. Denkbar wäre in diesem Zusammenhang eine Kooperation mit bestimmten Dentalfirmen.

### **TOP 5: UMFRAGE AUS LETZTER BUFATA**

Es wurde eine Umfrage der letzten BuFaTa in Regensburg vorgestellt, in der die Z1 evaluiert wurde. Themen waren u.a. Mental Health, Panikattacken, starker Gewichtsverlust und Suizidgedanken. Die FS möchte gerne eine ähnliche Umfrage auch hier in Heidelberg durchführen und tritt in den nächsten Tagen mit Fr. Schick in Kontakt, um Details zu besprechen. Das Team QM (Qualitätsmanagement) soll hierfür ebenfalls zur Rate gezogen werden.

### **TOP 6: FS-FAHRT**

Da bisher kein passender Zeitraum gefunden werden konnte, wird die FS-Fahrt auf nächstes Jahr vertagt.